

การเข้าใช้งานระบบสารสนเทศในการให้บริการประชาชน (Local Service) ผ่านแอปพลิเคชัน “ทางรัฐ”



การเข้าใช้งานระบบ Local Service ผ่านช่องทางออนไลน์ lsv.dla.go.th

การเข้าใช้งานระบบ Local Service ผ่านช่องทางแอปพลิเคชัน “ทางรัฐ”



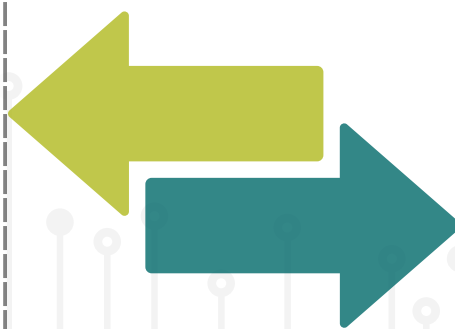
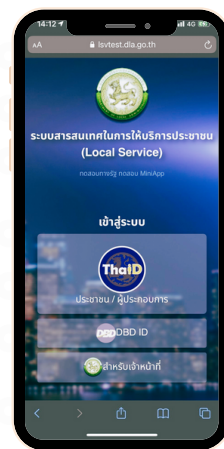
ชำระค่าธรรมเนียมบำรุง อบจ. จากผู้พักในโรงแรม



ชำระภาษีบำรุง อบจ. จากการค่าน้ำมัน



ชำระภาษีบำรุง อบจ. จากการค้ายาสูบ



ระบบ Local Service เชื่อมโยงกับระบบ



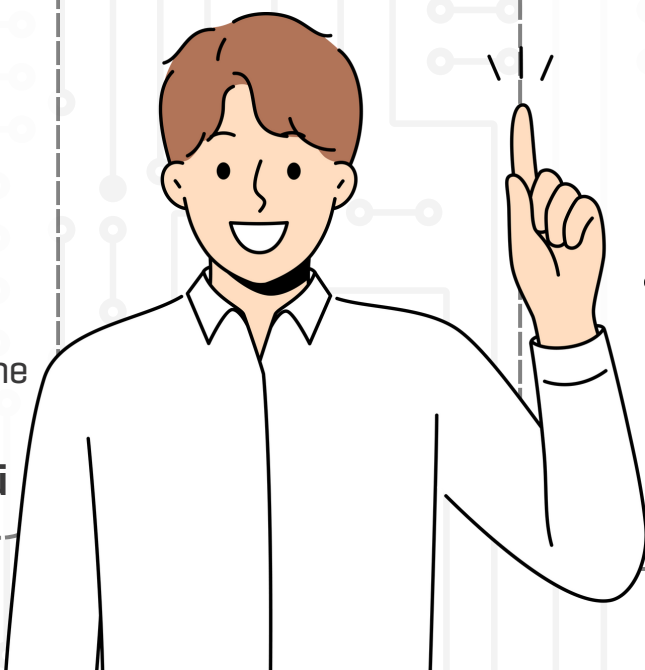
ThaiID
กรมการปกครอง
ยืนยันตัวตนประชาชน



ระบบทะเบียนพาณิชย์
กรมพัฒนาธุรกิจการค้า
ยืนยันตัวตนนิติบุคคล



KTB Corporate Online
ธนาคารกรุงไทย
รับชำระเงินออนไลน์



- ดาวน์โหลดแอปพลิเคชัน “ทางรัฐ” จาก App Store หรือ Google Play
- ลงทะเบียนสมัครสมาชิก ลงทะเบียนและยืนยันตัวตนด้วยตนเองผ่านแอปพลิเคชัน

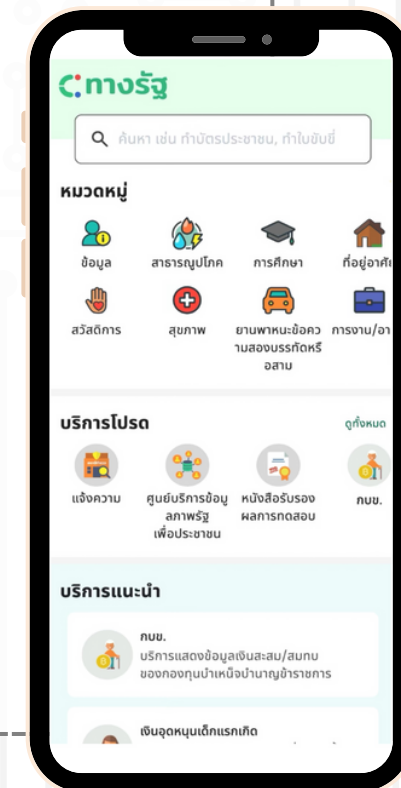


ThaiID
สมัครและยืนยันตัวตนประชาชน



บัตรประจำตัวประชาชน
สมัครผ่านบัตรประจำตัวประชาชน

- เข้าใช้งานบริการต่าง ๆ ของรัฐ ผ่านการใช้งาน Mini App บนทางรัฐ



การเข้าใช้งานระบบสารสนเทศในการให้บริการประชาชน (Local Service) ผ่านแอปพลิเคชัน “ทางรัฐ”



การเข้าใช้งานระบบ Local Service ผ่านช่องทางแอปพลิเคชัน “ทางรัฐ”



ค้นหา ชื่อบริการ



1. การยื่นแบบชำระภาษี/ค่าธรรมเนียม
บำรุง อบจ. ผ่านระบบ Local Service



หรือ

2. การตรวจสอบสถานะการยื่นแบบ
ชำระภาษี/ค่าธรรมเนียมบำรุง อบจ.

1. การยื่นแบบชำระภาษี/ค่าธรรมเนียมบำรุง อบจ. ผ่านระบบ Local Service
บริการยื่นแบบผ่านระบบ Local Service เพื่อ

- ชำระภาษีบำรุง อบจ. จากการค้าน้ำมัน
- ชำระภาษีบำรุง อบจ. จากการค้ายาสูบ
- ชำระค่าธรรมเนียมบำรุง อบจ. จากผู้พักในโรงแรม

2. ตรวจสอบสถานะการยื่นแบบชำระภาษี/ค่าธรรมเนียมบำรุง อบจ.
บริการตรวจสอบสถานะ การยื่นแบบชำระภาษี/ค่าธรรมเนียมบำรุง อบจ. ที่ยื่นผ่านระบบ Local Service



การเข้าใช้งานระบบสารสนเทศในการให้บริการประชาชน (Local Service) ผ่านแอปพลิเคชัน “ทางรัฐ”



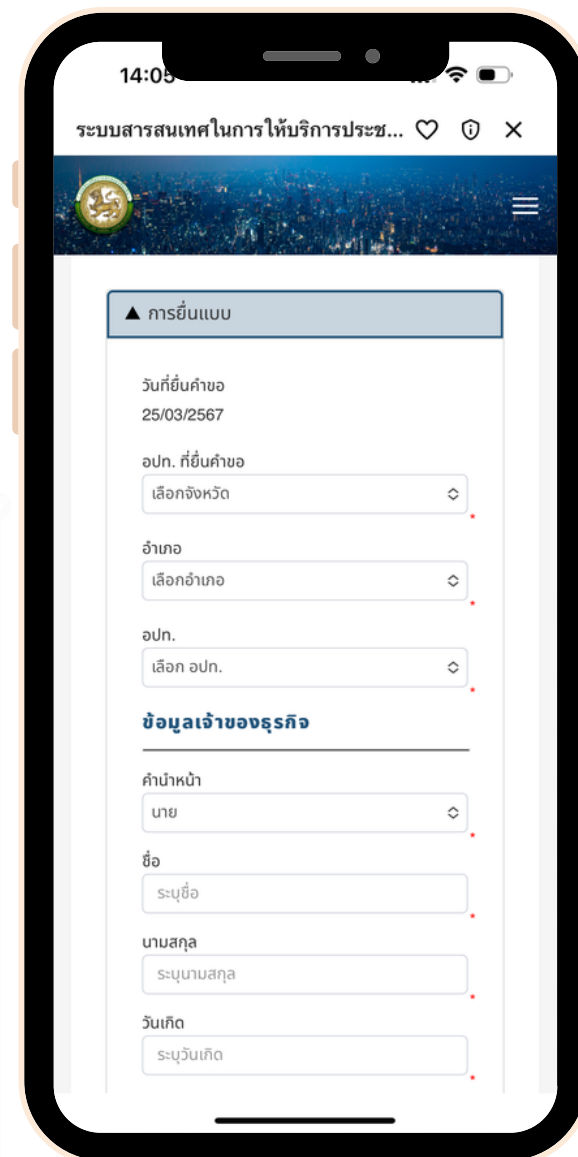
1. หน้าเมนู “การยื่นแบบชำระภาษี/ค่าธรรมเนียมบำรุง อบจ. ผ่านระบบ Local Service”



การยื่นแบบเพื่อชำระภาษี/ ค่าธรรมเนียมบำรุง อบจ.

เลือกบริการที่ต้องการยื่นแบบฯ

- ค่าธรรมเนียมบำรุง อบจ. จากผู้พักในโรงแรม
- ภาษีบำรุง อบจ. จากการค่าน้ำมัน
- ภาษีบำรุง อบจ. จากการค้ายาสูบ



เมนูการกรอกข้อมูลการยื่นแบบ เพื่อชำระภาษี/ค่าธรรมเนียมบำรุง อบจ.



การเข้าใช้งานระบบสารสนเทศในการให้บริการประชาชน (Local Service) ผ่านแอปพลิเคชัน “ทางรัฐ”

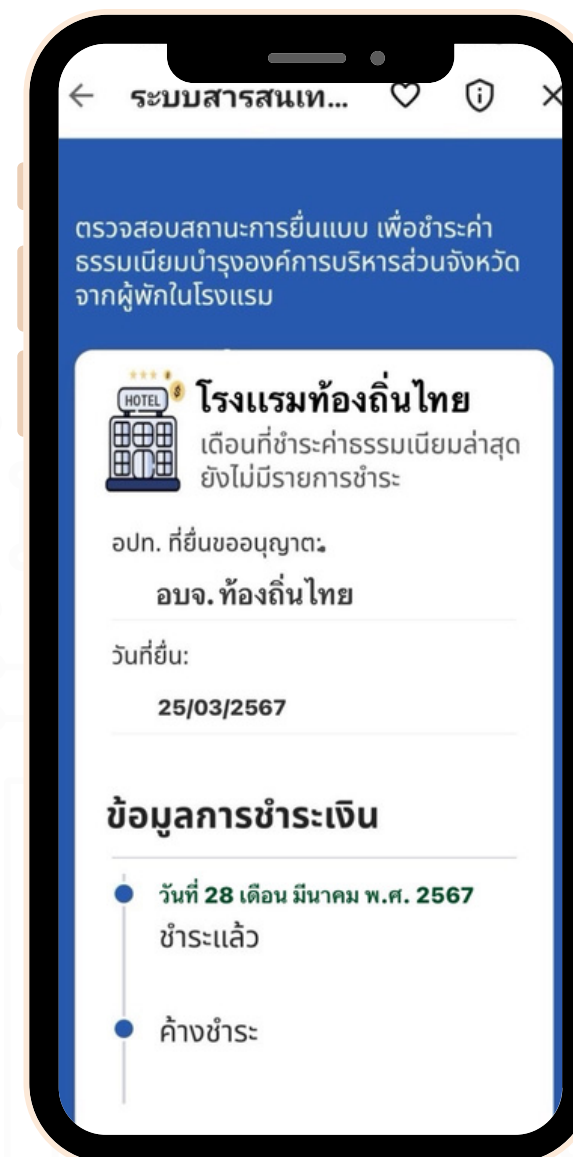


2. หน้าเมนู “การตรวจสอบสถานะการยื่นแบบ เพื่อชำระภาษี/ค่าธรรมเนียมบำรุง อบจ.”



เลือกบริการที่ต้องการตรวจสอบ สถานะการยื่นแบบ

- ค่าธรรมเนียมบำรุง อบจ. จากการพัก
ในโรงแรม
- ภาษีบำรุง อบจ. จากการค่าน้ำมัน
- ภาษีบำรุง อบจ. จากการค้ายาสูบ



ดูข้อมูลสถานะการยื่นแบบเพื่อ ชำระภาษี/ค่าธรรมเนียมบำรุง อบจ. แต่ละรายการ

